



SUPPLÉMENT  
MUSEUM VIRTUAL  
1939

**DE DIETRICH**

**POÊLES DIVERS  
NOUVELLES CUISINIÈRES**



**DE DIETRICH & C<sup>IE</sup>**

**NIEDERBRONN (Bas-Rhin)**

**PARIS (X<sup>e</sup>) • 37, Boulevard de Magenta**



# CALORIFÈRES AMÉRICAINS

Nos 750 à 752

POÊLES A DOUBLE ENVELOPPE  
ET FEU CONTINU



Ces appareils, du type américain classique, à trémie de chargement, diffèrent cependant de nos autres calorifères américains par un coffre **récupérateur à ailettes** :

1° La surface de chauffe est constituée par des parois ondulées, renforcées d'ailettes.

2° L'intervalle entre l'enveloppe extérieure émaillée et le poêle intérieur est très important, assurant une circulation active d'air et une sortie facile de l'air chaud par les ouvertures de l'enveloppe extérieure.

3° Grâce à la conception spéciale du récupérateur à ailettes il y a circulation d'air sur ses quatre faces. Le rendement du poêle se trouve de ce fait fortement accru.

4° Le creuset, en une seule pièce, est largement conditionné et permet un ralenti extraordinaire. Monté sur rouleaux, il tourne facilement sur lui-même et le nettoyage s'en trouve grandement facilité.

5° La trémie est à bout renforcé et en fonte spéciale.

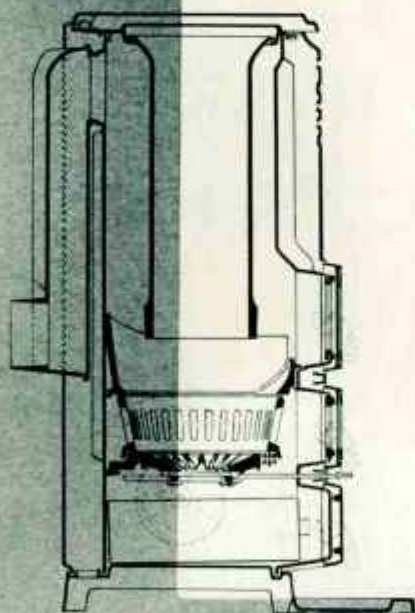
6° Des « cravates » en fonte spéciale suppriment tout contact entre le combustible en ignition et les parois de l'appareil.

7° Le tirage est facilité par de très larges passages réservés aux gaz.

8° Cendrier de grande capacité.

9° Démontage facile, toutes les pièces intérieures sortant par la porte du foyer ou l'orifice de trémie.

10° Réglage par levier et secteur placés sur le côté de l'appareil.



# AMÉRICAINS

Nos 750 à 752

# CALORIFÈRES AMÉRICAINS

N° 750 à 752

POÊLES A DOUBLE ENVELOPPE  
ET FEU CONTINU



Ces calorifères sont du type américain classique, à trémie de chargement. Construction perfectionnée à très haut rendement.

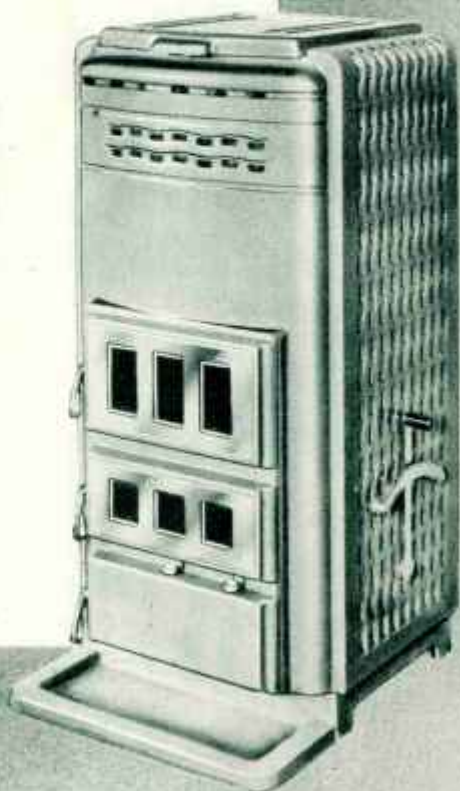
Emaillés, portes à micas et ferrements chromés.

## CARACTÉRISTIQUES

Numéros.....	<b>750 751 752</b>
Hauteur totale..... mm	750 850 950
Largeur aux pieds.....	— 426 436 446
Profondeur aux pieds ..	— 533 543 553 (bavette comprise)
Largeur au corps .....	— 440 450 460
Profondeur au corps ..	— 390 400 410
Diamètre de la buse...	— 104 111 111
Distance du sol à la partie supér. de la buse	— 450 490 490
Puissance de chauffe env. m <sup>3</sup>	{ 80 120 180 à à à 120 180 250

Le matelas d'air circulant entre le corps du poêle et l'enveloppe extérieure protège efficacement l'émail et améliore le rendement du poêle.

Pour tous combustibles maigres de calibre compris entre la braisette et la noix.



# AMÉRICAINS

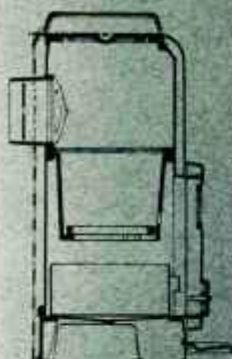
N° 750 à 752.

# POÊLE « GALIBOT »

N° 690



POÊLE DU TYPE IRLANDAIS  
TOUT FONTE



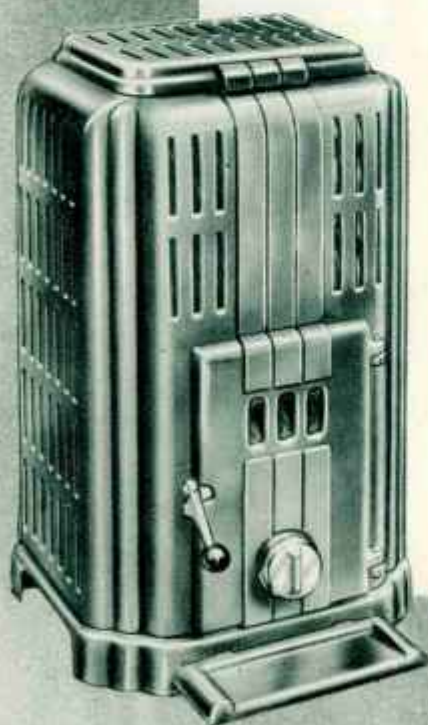
Ce calorifère tout fonte possède un coffre intérieur en 2 pièces munies d'ailettes et de ce fait une grande surface de chauffe. Enveloppe émaillée à large circulation d'air.

## CARACTÉRISTIQUES

Numéro .....	<b>690</b>
Hauteur totale .....	mm 690
Profondeur du corps .....	— 320
Largeur du corps .....	— 410
Diamètre de la buse .....	— 125
Distance du sol à la partie supér. de la buse .....	— 565
Poids d'expédition.....	env. kg. 79
Puissance de chauffe .....	env. m <sup>3</sup> 90 à 120

La porte de foyer est à verrouillage par rotation et de ce fait facilement démontable.

Ce poêle permet l'utilisation de tous les combustibles minéraux.



# POÊLE « GALIBOT »

N° 690.

# CALORIFÈRES «GRENAT»

N°s 680 à 682

POÊLES A DOUBLE ENVELOPPE  
ET FEU CONTINU



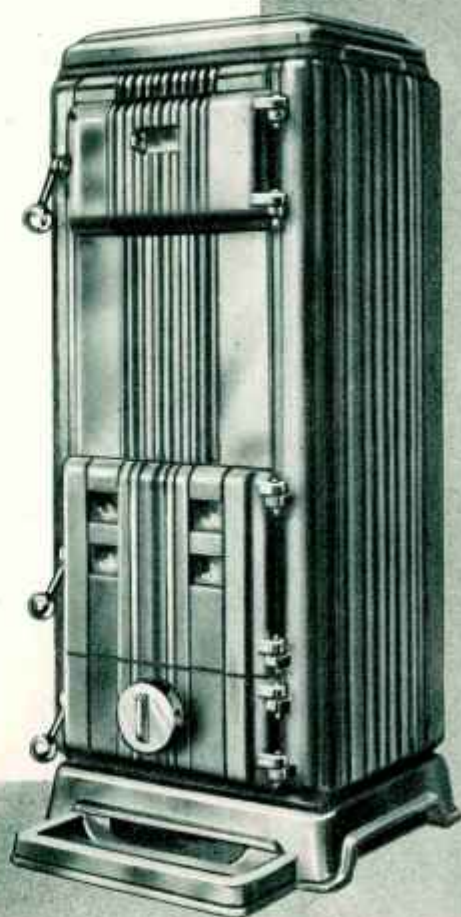
Calorifères élégants de construction soignée. Leur foyer en briques réfractaires permet l'utilisation des charbons maigres, de l'antracite et du coke. Emaillés, ferrements chromés.

## CARACTÉRISTIQUES

Numéros .....	<b>680 681 682</b>
Hauteur totale .....	mm 800 860 910
Largeur du corps .....	— 338 348 379
Profondeur du corps ..	— 262 274 287
Diamètre de la buse ..	— 111 111 111
Distance du sol à la partie supérieure de la buse (basse) .....	— 492 496 496
Poids d'expédition... env. kg	100 115 130
Puissance de chauffe env. m <sup>3</sup>	60 80 100 à à à 100 125 175

Protection de l'enveloppe émaillée  
et rendement accru par une large  
circulation d'air entre les deux  
enveloppes.

La construction du coffre arrière  
permet d'adopter la position buse  
haute.



# CALORIFÈRES «GRENAT»

Plaques de fond allant avec ces poêles : N°s 43, 43 et 44



# POÊLE « BÉRYL »

N° 671

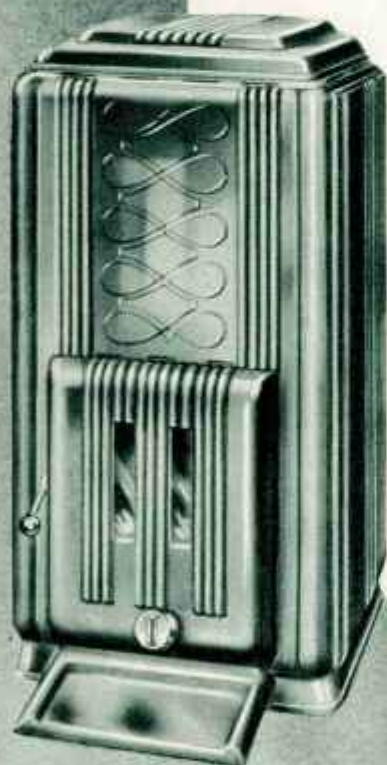


APPAREIL A FEU VISIBLE  
FOYER EN BRIQUES RÉFRACTAIRES  
POUR CHARBON ET BOIS

Poêle constitué par une enveloppe extérieure en fonte émaillée, et une double enveloppe garnie intérieurement de briques réfractaires, ferrements chromés.

## CARACTÉRISTIQUES

Numéro .....	<b>671</b>
Hauteur totale .....	mm 700
Profondeur au corps .....	— 286
Largeur au corps .....	— 412
Diamètre de la buse .....	— 111
Distance du sol à la partie supérieure de la buse .....	— 420
Puissance de chauffe env. ... m <sup>2</sup>	90 à 120



La combustion peut être réglée au moyen de la rosace sur la grande porte de façade

# POÊLE « BÉRYL »

N° 671

# POÊLE «PYRION»

N° 642

APPAREIL A FEU VISIBLE ET CONTINU  
FOYER EN BRIQUES RÉFRACIAIRES

Poêle genre cheminée de même présentation extérieure que la « Pyria »; construction simplifiée. Fini irréprochable; émaillé, ferrements chromés.

## CARACTÉRISTIQUES

Numéro .....	<b>642</b>
Hauteur totale .....	mm 632
Profondeur au corps .....	— 271
Largeur au corps .....	— 450
Diamètre de la buse .....	— 111
Distance du sol à la partie supérieure de la buse .....	— 416
Poids d'expédition .....	env. kg. 95
Puiss. de chauffe, env. ....	m <sup>2</sup> 90 à 120

Cet appareil ne comportant pas de foyer spécial, il est recommandé de n'utiliser que les combustibles en morceaux de 20 à 30 mm au minimum



# POÊLE GENRE CHEMINÉE «PYRION»

N° 642



# CHEMINÉE « ASTRID »

N° 613



FIXE, GENRE HOLLANDAIS  
FOYER A ANTHRACITE ET COKE

Luxueuse cheminée, se réglant à l'aide d'un papillon situé à l'arrière. Emaillée; avec couvercle, portes à micas et les ferrements chromés.

## CARACTÉRISTIQUES

Numéro .....	<b>613</b>
Hauteur totale .....	760 mm
Dim. plaque de fond .....	— 660 x 485
Profondeur au corps .....	— 338
Largeur au corps .....	— 505
Diam. de la buse .....	— 97
Distance du sol à la partie sup. de la buse .....	— 480
Poids d'expédition . . . env. kg.	105
Puissance de chauffe..... m <sup>2</sup>	90 à 130

Modèle spécial particulièrement bien présenté.



# CHEMINÉE « ASTRID »

GENRE HOLLANDAIS



# CUISINIÈRE ACIER ÉMAILLÉ

N° 1730

FOYER MIXTE OU FOYER POT EN FONTE  
AVEC ÉTUVE ET FOUR

Cette cuisinière est livrée émaillée blanc, sur demande vert pâle, bleu pâle, jaune ; givrée gris, brun, jaune, vert ou bleu ; plaque de dessus polie, barre de devant chromée, bassin fonte affleurant avec robinet moderne chromé, encadrements des portes, colonnes, moulures et poignées chromés, pieds émaillés.

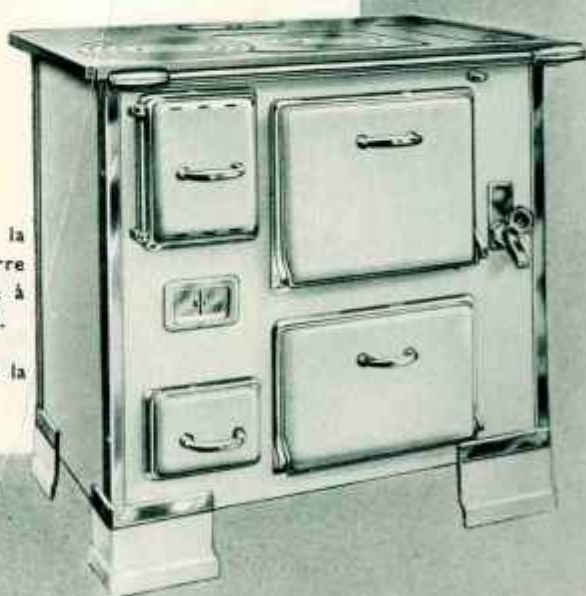
## CARACTÉRISTIQUES

Numéros.....	<b>1730</b>
Hauteur totale..... mm	790
Plaque de dessus ....	— 760 x 500
Largeur du four.....	— 300
Hauteur du four.....	— 220
Profondeur du four... —	400
Nombre et diamètre des trous .....	1 à 260 / 1 à 180
Poids d'expédition env. kg.....	168

Cette cuisinière est équipée avec un foyer mixte à gauche en fonte, avec grille verticale (hauteur du foyer 160 mm), sur demande avec foyer pot en fonte, colonnes émaillées. Buse ovale au centre, dessus ou derrière avec mitre tôle, diamètre 125 mm. Orifice de nettoyage sous le four.

Moyennant supplément de prix la cuisinière peut être livrée avec barre contournante chromée, chaudière à panache chromé, dessus émaillé.

Bien préciser l'exécution lors de la Commande.



# CUISINIÈRE ACIER N° 1730

avec étuve

Nouvelle présentation de la cuisinière N° 730



# CUISINIÈRES ACIER ÉMAILLÉ

Nos 726 et 728

FOYER MIXTE OU FOYER POT EN FONTE  
AVEC ÉTUVE ET FOUR



Cette cuisinière est livrée émaillée blanc, sur demande vert pâle, bleu pâle, jaune; givré gris, brun, jaune, vert ou bleu; plaque de dessus polie, barre de devant chromée, bassin fonte affleurant avec robinet moderne chromé, encadrements des portes, moulures et poignées chromés, pieds émaillés.

## CARACTÉRISTIQUES

Numéros.....	<b>726</b>	<b>728</b>
Hauteur totale...mm	800	800
Plaque de dessus... —	800 x 450	650 x 450
Largeur du four... —	260	260
Profondeur du four —	360	360
Nombre de trous .	2	2
Diamètre des trous —	200	200
Poids d'expéd. env. kg	127	129
Hauteur du four...mm	220	220

Ces cuisinières sont équipées avec foyer mixte à gauche, sur demande avec foyer pot en fonte, buse ovale milieu dessus, milieu derrière ou à droite dessus.

Moyennant supplément de prix ces cuisinières peuvent être livrées avec barre contournante chromée, chaudière à panache chromé, dessus émaillé.



## CUISINIÈRES N<sup>OS</sup> 726 et 728

EN ACIER ÉMAILLÉ, AVEC ÉTUVE

# CUISINIÈRES ACIER ÉMAILLÉ

Nos 736 et 738

FOYER MIXTE OU FOYER POT EN FONTE  
AVEC ÉTUVE ET FOUR

Cette cuisinière est livrée émaillée blanc, sur demande vert pâle, bleu pâle, jaune; givré gris, brun, jaune, vert ou bleu; plaque de dessus polie, barre de devant chromée, bassin fonte affleurant avec robinet moderne chromé, encadrements des portes, moulures et poignées chromés, pieds émaillés.

## CARACTÉRISTIQUES

Numéros .....	<b>736</b>	<b>738</b>
Hauteur totale .. mm	800	800
Plaques de dessus . —	800x550	850x550
Largeur du four .. —	330	330
Hauteur du four . —	270	270
Profondeur du four —	445	445
Nombre de trous .	2	2
Diamètre des trous —	260	260

Ces cuisinières sont équipées avec foyer mixte à gauche, sur demande avec foyer pot en fonte, buse ovale, milieu dessus, milieu derrière ou à droite dessus.

Moyennant supplément de prix ces cuisinières peuvent être livrées avec barre contournante chromée, chaudière à panache chromé, dessus émaillé.



# CUISINIÈRES N<sup>OS</sup> 736 et 738

EN ACIER ÉMAILLÉ, AVEC ÉTUVE



# CUISINIÈRES SÉRIE «A»

N° 1700 à 1710



EN ACIER ÉMAILLÉ, AVEC ÉTUVE  
FOYER MIXTE OU FOYER POT EN FONTE

Ces cuisinières sont livrées émaillées, dessus poli; barre de devant, bassin cuivre, encadrements des portes, colonnes, moulures et poignées nickelés; pieds émaillés; foyer en briques réfractaires; orifice de nettoyage sous le four. Foyer à droite ou à gauche.

## CARACTÉRISTIQUES

Numéros .....	<b>1700</b>	<b>1702</b>	<b>1704</b>
Hauteur totale ..mm	770	770	770
Plaque de dessus —	160 x 500	228 x 500	228 x 640
Largeur du four ..	300	310	310
Hauteur du four ..	220	220	220
Profondeur du four—	350	405	495
Nombre et diamè- tre des trous ..	2 à 220	2 à 240 1 à 220	3 ou 4 à 240
Poids d'expéd. env. kg	166	195	215
Numéros .....	<b>1706</b>	<b>1708</b>	<b>1710</b>
Hauteur totale ..mm	770	770	770
Plaque de dessus —	260 x 670	310 x 700	370 x 750
Largeur du four ..	310	350	400
Hauteur du four ..	220	220	220
Profondeur du four—	530	555	520
Nombre et diamè- tre des trous ..	4 à 260	3 ou 4 à 260	4 à 280
Poids d'expéd. env. kg	226	250	293



Ces cuisinières sont équipées avec un foyer en briques réfractaires à gauche ou à droite; sur demande elles peuvent être livrées avec foyer pot profond en fonte à grille verticale, elles portent alors les N° 1800 à 1810. Sur demande également bassin fonte affleurant.

Moyennant supplément de prix ces cuisinières peuvent être livrées avec décors, barre nickelée contournante ou en 3 pièces, robinet à bec carré, accessoires chromés.

# CUISINIÈRES ACIER SÉRIE «A»

— avec étuve —

Nouvelle présentation à pieds émaillés